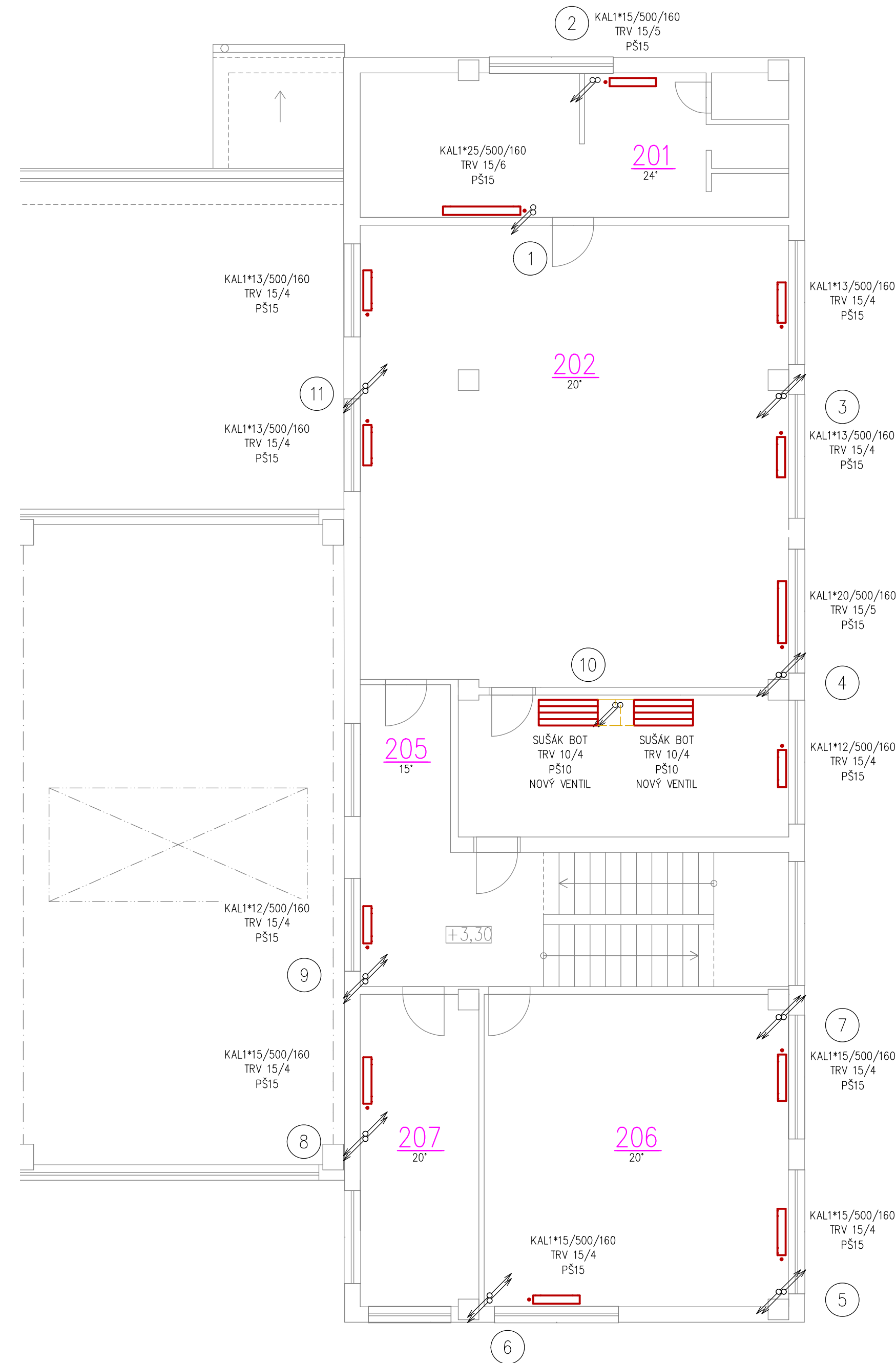
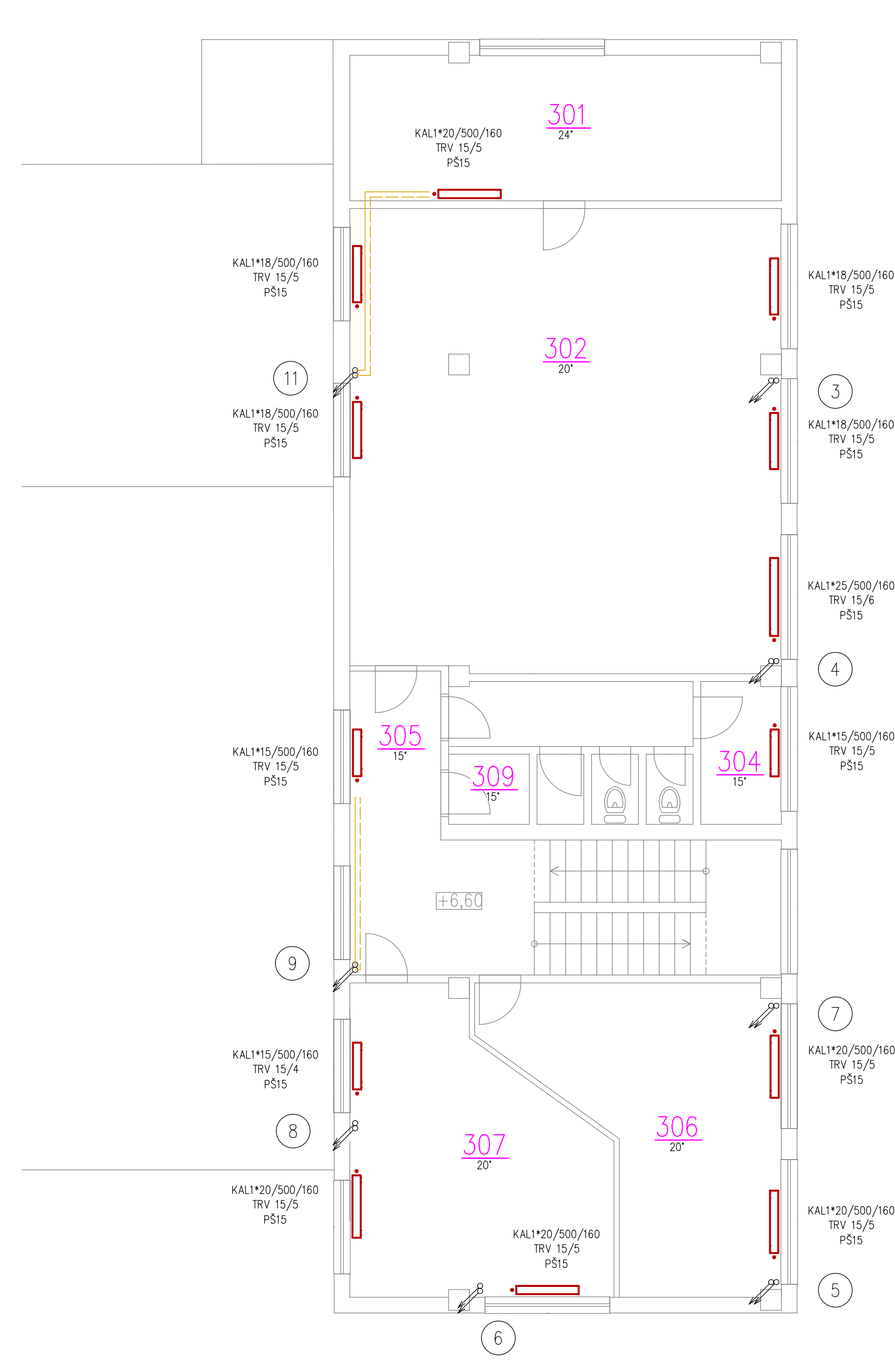


PŮDORYS 2.NP - SOCIÁLNÍ BUDOVA
M 1:75



PŮDORYS 3.NP - SOCIÁLNÍ BUDOVA
M 1:75



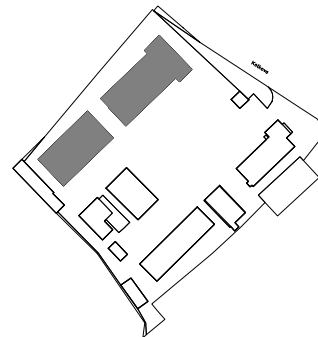
POZN.
V OBJEKTU DÍLEN A SOCIÁLNÍ BUDOVY BUDE PROVEDENO
NASTAVENÍ STÁVAJÍCÍCH TERMOSTATICKÝCH VENTILŮ HEIMEIER
V–EXAKT A DOPLNĚNÍ CHYBĚJÍCÍCH TERMOSTATICKÝCH HLAVIC.
BUDE PROVEDENA VÝMĚNA VYPOUŠTĚCÍCH KOHOUTŮ.

- LEGENDA POTRUBÍ
- VYTÁPĚNÍ PŘÍVOD OCEĽ SVAROVANÁ NOVĚ
 - - - VYTÁPĚNÍ ZPÁTEČKA OCEĽ SVAROVANÁ NOVĚ
 - VYTÁPĚNÍ PŘÍVOD STÁVAJÍCÍ
 - - - VYTÁPĚNÍ ZPÁTEČKA STÁVAJÍCÍ
 - · - · - DOPLŇOVÁNÍ, EXPAZNZNÍ POTRUBÍ
 - · - · - STUDENÁ VODA NOVĚ
 - · - · - TEPLÁ VODA NOVĚ
 - · - · - CÍRKULACE NOVĚ
 - · - · - STUDENÁ VODA STÁVAJÍCÍ
 - · - · - TEPLÁ VODA STÁVAJÍCÍ
 - · - · - CÍRKULACE STÁVAJÍCÍ
 - SPLAŠKOVÁ KANALIZACE GRAVITAČNÍ

- LEGENDA ZAŘÍZENÍ A ČERPADEL
- 1–3 KONDENZAČNÍ PLYNOVÝ KOTEL, VÝKON 80 kW (80/60°C), SPOTŘEBA ZP 8,68 m³/h, HMOTNOST 74kg, 3bar
 - KOTLE DODANÝ VČETNĚ ČERPADLOVÝCH PŘÍPOJOVACÍCH SKUPIN A PODSTAVNÝCH RAMŮ
 - 4 TERMOHYDRAULICKÝ ROZDĚLOVAČ, VČETNĚ RAMU S IZOLACÍ
 - 5 ROZDĚLOVAČ, DN150, PN 6, l=2200mm, KONZOLY, IZOLACE
 - 6 SBĚRAČ, DN150, PN 6, l=2200mm, KONZOLY, IZOLACE
 - 7 TEPLOVODNÍ OHŘÍVAČ VZDUCHU, 10 kW, PRŮTOK VZDUCHU 1450m³/h, KONZOLA
 - 8 NEUTRALIZAČNÍ BOX, VČETNĚ NÁPLNĚ
 - 9 ODLUČOVAČ NEČISTOT A KALŮ VERTIKÁLNÍ, OCEĽ PŘÍRUBA, PŘÍPOJENÍ DN80, S MAGNETICKOU TYČÍ A ODLUČOVAČEM VZDUCHU
 - 10–12 EXPAZNZNÍ TLAKOVÁ NÁDOBA PRO JISTĚNÍ KOTLE 18/6, OBJEM 18L, MAX. PRACOVNÍ TLAK 6bar
 - 13,14 EXPAZNZNÍ TLAKOVÁ NÁDOBA UT 300/6, OBJEM 300L, MAX. PRACOVNÍ TLAK 6bar
 - 15 ZASOBNÍ NÁDRŽ Z UŠLECHTILÉ OCEĽI 120 L, MEMBRANOVÉ ČERPADLO, 2x DIGITÁLNÍ MANOMETR, AUTOMATICKÉ DOPOUŠTĚNÍ
 - 16 PLYNOVÝ OHŘÍVAČ VODY QUANTUM 30,5kW, 3,6m³/h – STÁVAJÍCÍ
 - 17 ZASOBNÍKOVÝ OHŘÍVAČ TEPLÉ VODY, 250L, 6bar, HMOTNOST 76kg – NOVÝ
 - ELEKTRICKÁ TOPNÁ PATRONA S PROVOZVNÍM A BEZPEČNOSTNÍM TERMOSTATEM DODÁNA DODAVATELEM FVE
 - 18,19 EXPAZNZNÍ TLAKOVÁ NÁDOBA PRO PITNOU VODU, OBJEM 25L, PRŮTOČNÉ PŘÍPOJENÍ, PŘEDTLAK PLYNU 3,0 bar
 - Č1–3 KOTLOVÉ ČERPADLO, 230V, 50Hz, VOLNÁ MONTÁŽ, ŘÍZENO Z REGULÁTORU KOTLE
 - Č4 ELEKTRONICKÉ OBĚHOVÉ ČERPADLO, 230V, 50Hz, 136W, S FCÍ AUTOADAPT, VELIKOST 32–80 NASTAVENÍ KONST. TLAK, PŘEDPOKLÁDANÝ PRAC. BOD Q=3,3m³/h, H=50kPa
 - Č5 ELEKTRONICKÉ OBĚHOVÉ ČERPADLO, 230V, 50Hz, 84W, S FCÍ AUTOADAPT, VELIKOST 25–60 NASTAVENÍ PROP. TLAK, PŘEDPOKLÁDANÝ PRAC. BOD Q=2,6m³/h, H=35kPa
 - Č6 ELEKTRONICKÉ OBĚHOVÉ ČERPADLO, 230V, 50Hz, 84W, S FCÍ AUTOADAPT, VELIKOST 25–60 NASTAVENÍ PROP. TLAK, PŘEDPOKLÁDANÝ PRAC. BOD Q=2,7m³/h, H=26kPa
 - Č7 ELEKTRONICKÉ OBĚHOVÉ ČERPADLO, 230V, 50Hz, 153W, S FCÍ AUTOADAPT, VELIKOST 25–100 NASTAVENÍ KONST. TLAK, PŘEDPOKLÁDANÝ PRAC. BOD Q=2,0m³/h, H=63kPa
 - Č8 ELEKTRONICKÉ OBĚHOVÉ ČERPADLO, 230V, 50Hz, 18W, S FCÍ AUTOADAPT, VELIKOST 25–40 NASTAVENÍ KONST. TLAK, PŘEDPOKLÁDANÝ PRAC. BOD Q=0,6m³/h, H=20kPa
 - MT1 ULTRAZVUKOVÝ MĚŘIČ TEPLA, MBUS MODUL, DN25, qp 3,5
 - MT2 ULTRAZVUKOVÝ MĚŘIČ TEPLA, MBUS MODUL, DN25, qp 3,5
 - MT3 ULTRAZVUKOVÝ MĚŘIČ TEPLA, MBUS MODUL, DN25, qp 3,5
 - MT4 ULTRAZVUKOVÝ MĚŘIČ TEPLA, MBUS MODUL, DN25, qp 3,5
 - MT5 ULTRAZVUKOVÝ MĚŘIČ TEPLA, MBUS MODUL, DN15, qp 1,5

PROVOZNÍ PODMÍNKY
NEJVNÝŠÍ DOVOLENÝ PŘETLAK 300 kPa
PRACOVNÍ PŘETLAK 200 kPa
NEJVNÍŠÍ DOVOLENÝ PŘETLAK 150 kPa
OBJEM VODY V SOUSTAVĚ CCA 3,5 m³

- LEGENDA ARMATUR
- KK KULOVÝ KOHOUT
 - KKE KULOVÝ KOHOUT S ELEKTRICKÝM POHONEM
 - KKF KULOVÝ KOHOUT S FILTREM
 - VK VYPOUŠTĚCÍ KOHOUT
 - ZV ZPĚTNÝ VENTIL
 - MF FILTR Z MAGNETEM
 - FHN FILTR HRUBÝCH NEČISTOT – MECHNICKÝ PŘEDFILTR
 - F FILTR
 - PV POJISTNÝ VENTIL
 - P MANOMETR S NAVAŘOVACÍ SMYČKOU
 - T TEPLOMĚR
 - PŠ PŘÍMÉ ŠROUBENÍ
 - V VODOMĚR
 - RV REGULAČNÍ VENTIL S MĚŘICÍMI VSUVKAMI
 - TNRV TLAKOVÉ NEZÁVISLÝ DVOUCESTNÝ REGULAČNÍ VENTIL
 - K KOMPENZÁTOR
 - MT MĚŘIČ TEPLA BATERIOVÝ



VYPRACOVAL:		Ing. LUKÁŠ NAVRKAL	Ing. LUKÁŠ NAVRKAL PROJEKTOVÁ ČINNOST Přímětická 1905/53 669 02 Znojmo Tel: 777 606 164 E-mail: lukas.navrkal@seznam.cz
ZODP. PROJEKTANT:		Ing. LUKÁŠ NAVRKAL	
INVESTOR:		Správa a údržba silnic Jihomoravského kraje, příspěvková organizace kraje Žerotínovo náměstí 449/3, 602 00 Brno	
MÍSTO:		Kotkova 3725/24, Znojmo	DATUM: 11/2024 MĚŘITKO: 1:75 PARE Č.: DPS
AKCE:		Kotelny a otopné soustavy SÚS JMK, oblast Západ	
Objekt:		Dílny, sociální budova, garáže	
OBSAH:		D.1.4. VYTÁPĚNÍ	STUPEŇ: DPS
NÁZEV VÝKRESU:		PŮDORYS 2.3.NP -DÍLNÝ - NOVÝ STAV	
		Č. VÝKRESU:	6